

LE MODÈLE ET SON ARTISTE

Exposition
15 janvier – 6 mars



Vernissage
14 janvier à 19h

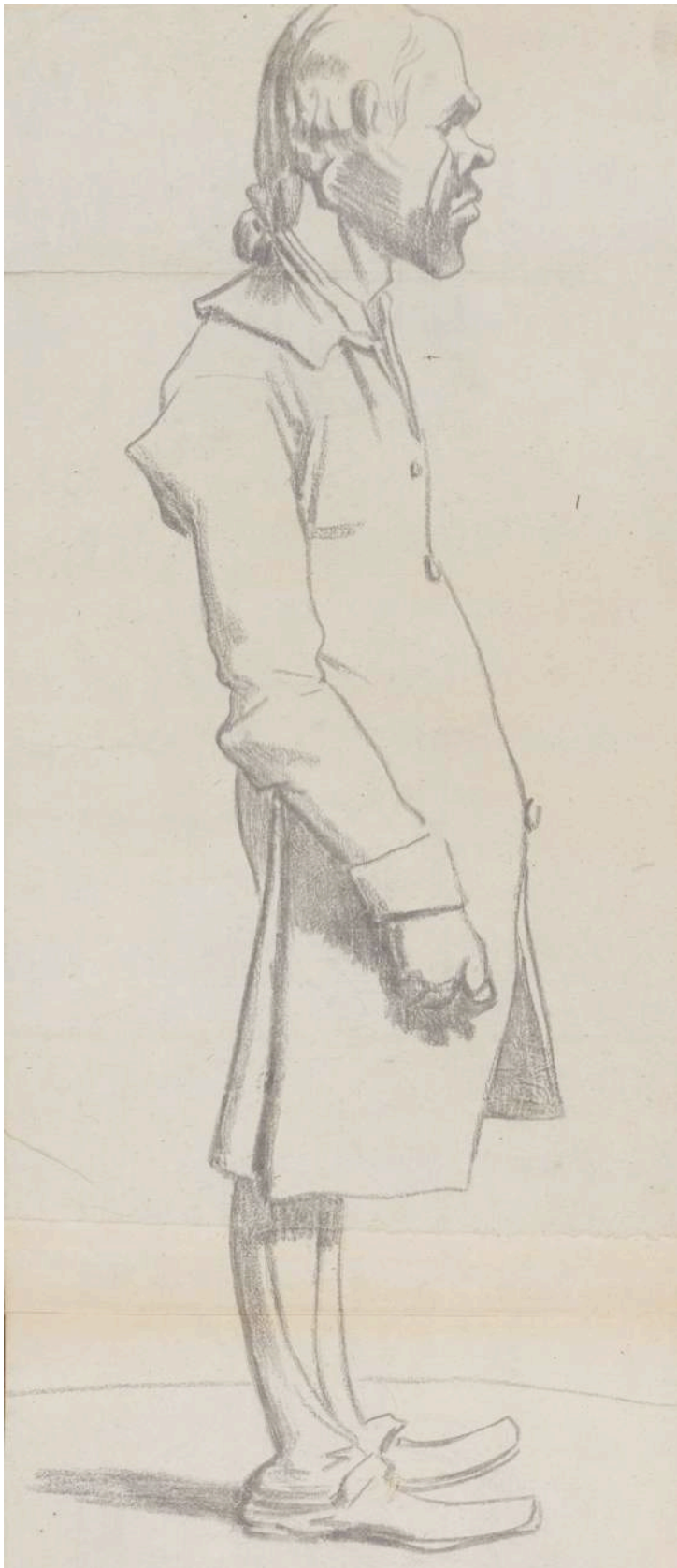
Le Centre Claude Cahun invite les collections du Musée de La Roche-sur-Yon à l'Atelier
Exposition imaginée à partir des œuvres photographiques, peintes et dessinées du musée et de l'artothèque de La Roche-sur-Yon



45, rue de Richebourg
44000 Nantes

Centre Claude Cahun
pour la photographie contemporaine

www.galerie-confluence.fr
+33 (0)9 52 77 23 14



François-André Vincent
Caricature de gentilhomme en redingote, XVIII^e siècle
Pastel, 79,6 × 44,4 cm



45, rue de Richebourg
44000 Nantes

Centre Claude Cahun
pour la photographie contemporaine

www.galerie-confluence.fr
+33 (0)9 52 77 23 14

Dans son livre *Histoires naturelles*, Plin l'Ancien évoque la naissance de la peinture avec l'idée du portrait. Selon lui, l'origine de la peinture remontrait à la volonté d'une jeune fille de garder une trace de son amant malgré tout : malgré le temps, l'espace et la guerre qui appelle ce dernier. Le soir avant le départ du jeune homme elle trace sur un mur, à l'aide d'une bougie, les contours de l'ombre projetée de son amant. Il part à la guerre, ses traits seuls demeurent. Cette légende raconte toute la force des images : rendre présent malgré tout, représenter ce qui échappe, contenir l'autre dans un cadre et le garder. La peinture ne se résume pas au portrait, bien sûr, mais lorsqu'il s'agit de saisir les corps l'enjeu de la représentation devient vital : que retient-on dans ces images ? Lorsqu'on pense à l'artiste et son modèle une foule d'images arrive dans l'histoire de l'art : des corps alanguis sur des canapé, des corps dénudés, offerts sans défense aux regards scrutateurs ou bien des corps fiers et méprisants dirigés vers les cieus sans plus aucune attache avec nos problèmes grégaires. Seulement, si on inverse la proposition, si l'artiste et son modèle devient le modèle et son artiste d'autres réalités plus crues occupent le centre du cadre.

Cette inversion ouvre la voix à la manière dont l'histoire s'écrit par la représentation des corps. Elle dévoile que le corps modèle, pris comme canon, comme emblème cache plus qu'il ne montre. La question n'est plus de savoir ce que le corps représente mais comment il est représenté et de quelle façon cette représentation raconte un individu certes, mais aussi et surtout, une société, une idéologie. La peinture ou le dessin ont, depuis des millénaires étaient utilisés pour raconter les sociétés humaines. La photographie les a, depuis le XIX^e siècle, rejoint pour évoquer toute la force de la représentation : rendre de nouveau présent. Les images, parfaits fantômes, constituent nos outils premiers pour lutter contre la peur du néant. Seulement dans cette lutte on en oublie souvent l'impossibilité première de cadrer le vivant. On n'arrête pas un corps qui souffle et l'épaisseur d'un corps, la société qui le nourrit, s'évapore quand on tente de le saisir. Que reste-il de nous dans ces images ?

Emilie Houssa

Commissariat :

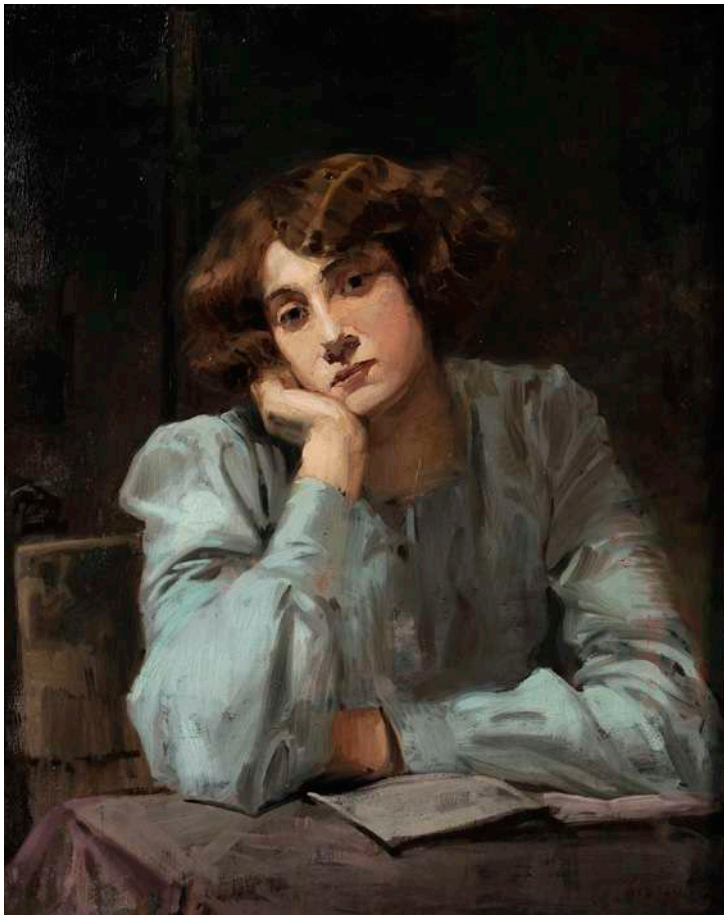
Emilie Houssa, historienne de l'art, co-directrice du Centre Claude Cahun
Sarah Chanteux, chargée des collections du musée de la Roche-sur-Yon



45, rue de Richebourg
44000 Nantes

Centre Claude Cahun
pour la photographie contemporaine

www.galerie-confluence.fr
+33 (0)9 52 77 23 14



Maximilienne Guyon, *Jeune fille accoudée*, 1897
Huile sur toile, 112 × 86 cm



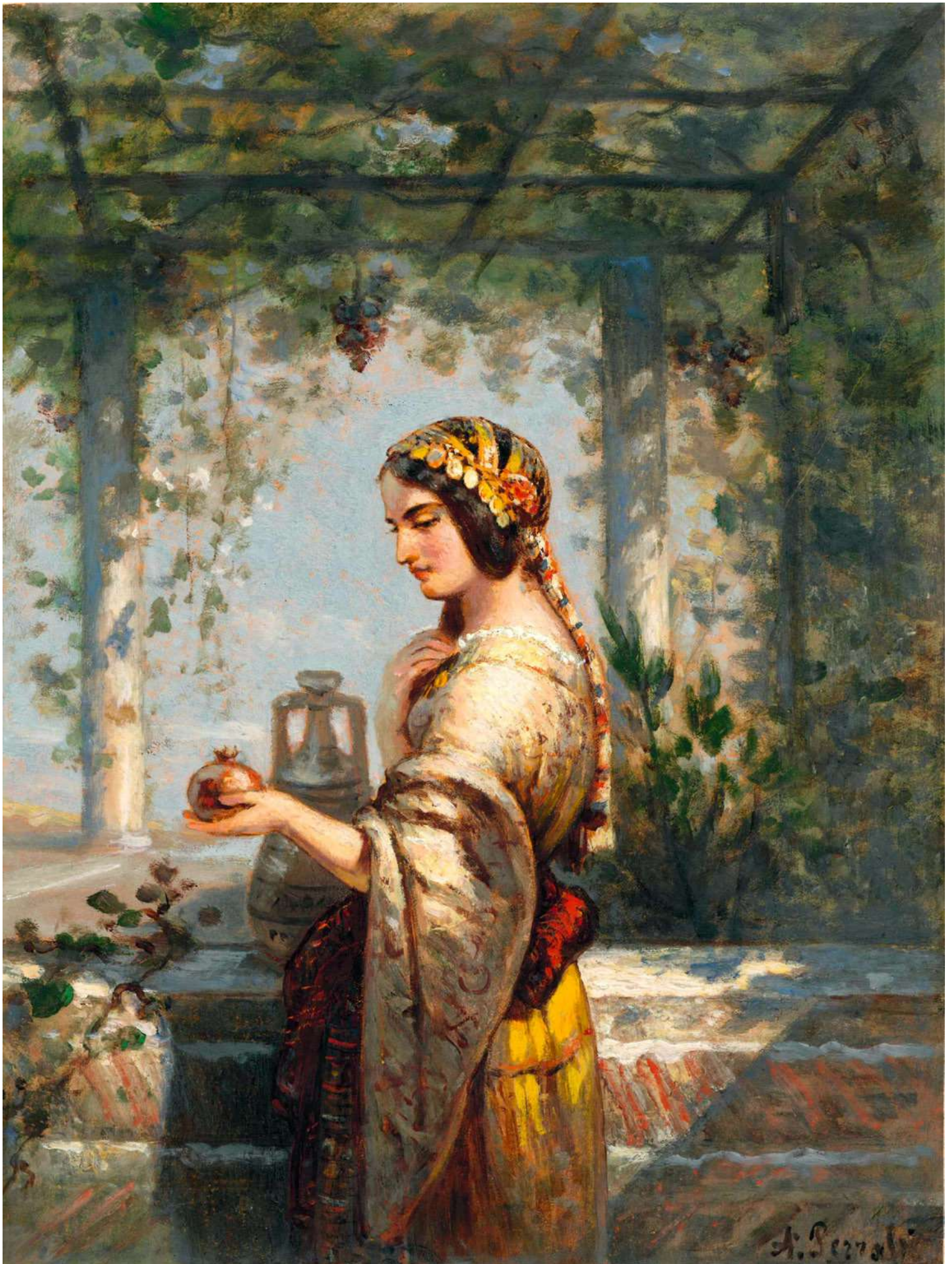
Paul Gavarni, *La recherche de l'inconnu*, 1854
Lithographie, 40,8 × 29,9 cm



45, rue de Richebourg
44000 Nantes

Centre Claude Cahun
pour la photographie contemporaine

www.galerie-confluence.fr
+33 (0)9 52 77 23 14



Alexis Perrassin, *Femme méditerranéenne*, XIX^e siècle
Huile sur toile, 50 × 35 cm

Informations pratiques

Exposition

Le Modèle et son artiste
15 janvier – 6 mars 2022

Vernissage

14 janvier à 19h

L'Atelier

1 rue Chateaubriand, 44000 Nantes
Du Mardi au Samedi : 13h – 19h
Dimanche : 11h – 13h30 / 14h30 – 18h
Fermeture les jours fériés
Entrée libre

Crédit couverture :

Karen Knorr, *Eve Listening to the Voice*, Série Academies, 1994–2001, 102 × 102 cm

Contact presse : Yolande Mary
+33 (0)6 99 43 65 66
contact@galerie-confluence.fr

Les images du dossier sont disponibles pour la presse. L'utilisation est exclusivement réservée à la promotion de l'exposition. Mention obligatoire : collection du musée de la Roche-sur-Yon © Nom de l'artiste, titre, année

Centre Claude Cahun
pour la photographie contemporaine

45 rue de Richebourg, 44000 Nantes
Tram 1 : Duchesse Anne-Château
www.galerie-confluence.fr
+33 (0)9 52 77 23 14

Du Mercredi au Samedi : 15h – 19h
Fermeture les jours fériés
Entrée libre

L'association Confluence photographique est membre du Réseau Diagonal et du Pôle des Arts Visuels des Pays de la Loire.



L'association bénéficie du soutien : de la Ville de Nantes, du département de la Loire-Atlantique, de la Région des Pays de la Loire et de la DRAC.



45, rue de Richebourg
44000 Nantes

Centre Claude Cahun
pour la photographie contemporaine

www.galerie-confluence.fr
+33 (0)9 52 77 23 14